



ADIMRA
ASOCIACIÓN DE INDUSTRIALES METALÚRGICOS
DE LA REPÚBLICA ARGENTINA

Actualidad de la Industria Metalúrgica

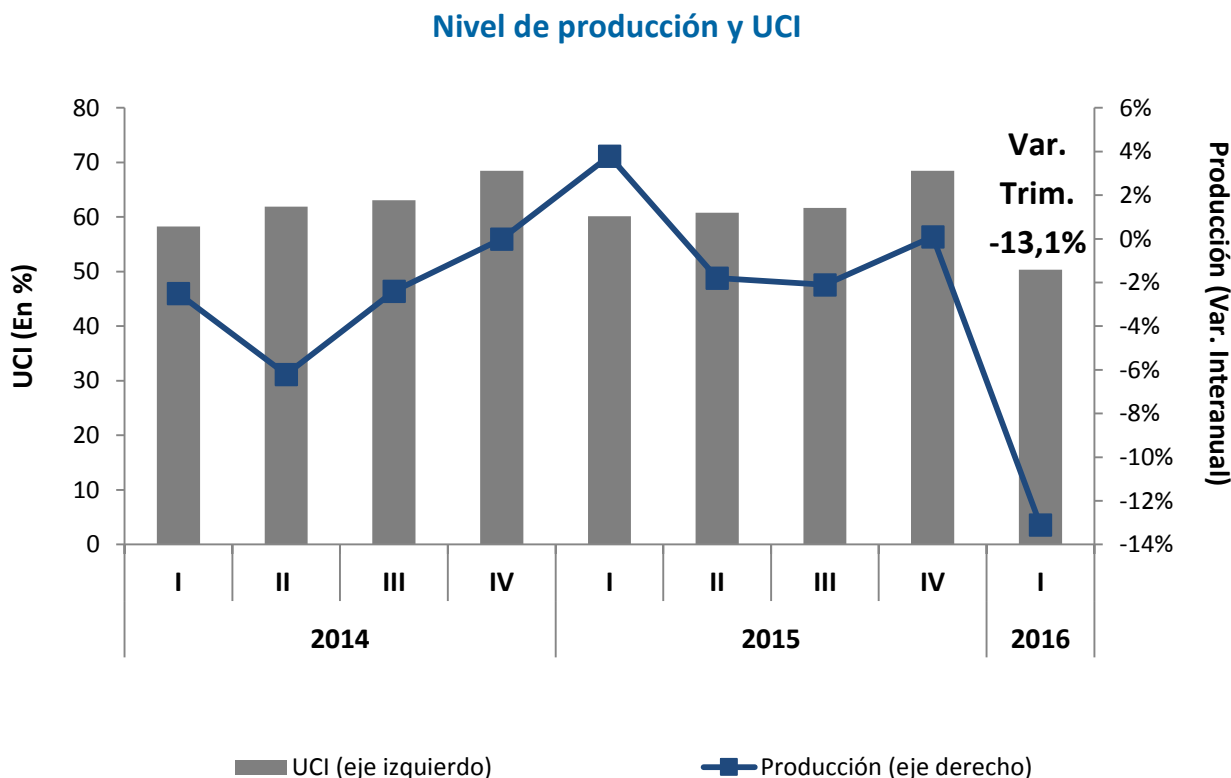
Boletín de actividad



**Primer trimestre
Año 2016**

Nivel de Producción y UCI

En el primer trimestre de 2016 la producción metalúrgica se contrajo **-13,1% interanual**. Cabe señalar que este comportamiento se produce luego de un 2015 que no presentó cambios en el nivel de actividad en relación con el año anterior. En el mismo sentido, **en los primeros tres meses del año el nivel de utilización de la capacidad instalada (UCI) se ubicó en torno al 50,3%, manifestando una baja interanual del -16,3%.**



Fuente: Departamento de Estudios Económicos de ADIMRA en base a relevamientos propios.

Facturación

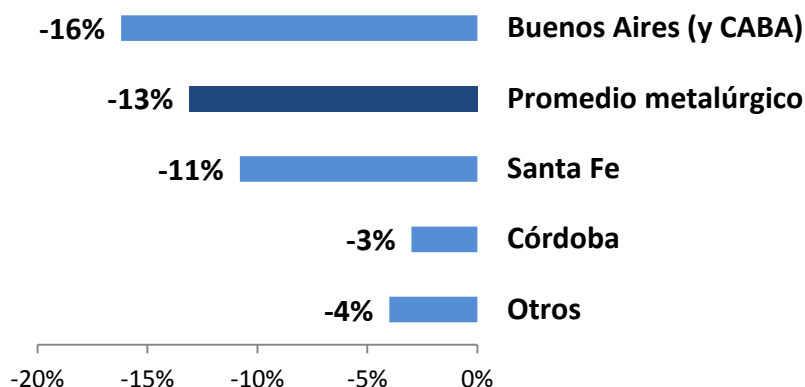
En este marco, **la facturación del primer trimestre tuvo un crecimiento promedio del 9,7% interanual**, acompañando el bajo nivel de actividad del sector. Según la percepción de los empresarios, esta variación expresa una suba implícita de precios en torno al 32%, mientras que los incrementos de los costos totales se ubicaron por encima del 37%.

Si bien estos datos describen la generalidad de la industria metalúrgica, en su interior se verifican diferentes comportamientos, ya que alrededor del 40% de las empresas sufrió una caída de su facturación, mientras que casi un 30% aumentó sus ingresos por ventas al menos un 25% en comparación al mismo período de 2015.

Desempeño metalúrgico por regiones

A nivel regional, en los tres primeros meses del año se observaron diferencias en el nivel de actividad metalúrgica. **En la provincia de Buenos Aires (incluye CABA), el sector experimentó una fuerte disminución interanual (-16%),** que motorizó en gran parte la caída total. En la misma línea, **en Santa Fe la actividad se contrajo (-11%),** aunque levemente por debajo del promedio general. Por otro lado, **Córdoba presentó un leve descenso en su nivel de producción (-3%).**

Evolución de la producción por provincia. (Var. interanual – 1º Trim. 2016)

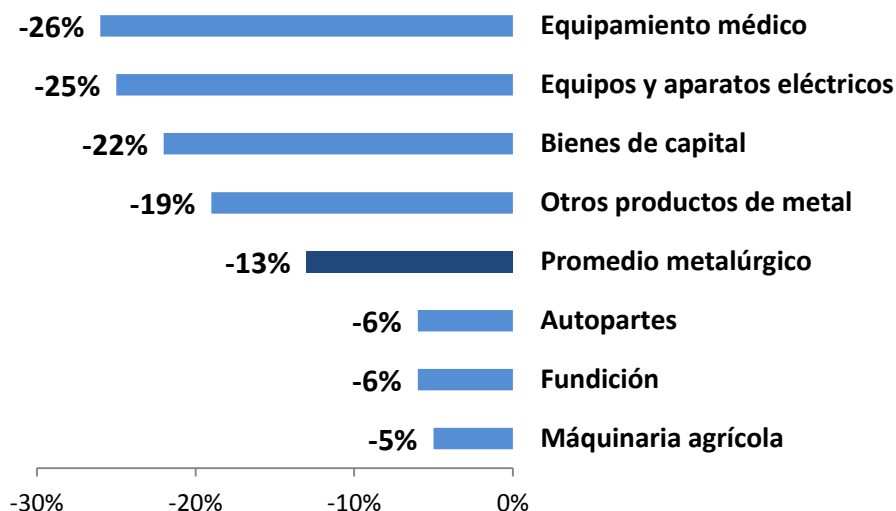


Fuente: Departamento de Estudios Económicos de ADIMRA en base a relevamientos propios.

Desempeño metalúrgico por rubros

A nivel sectorial **existe una importante heterogeneidad entre las principales actividades metalúrgicas.** Dentro de los rubros que tuvieron las mayores caídas en su producción durante el primer trimestre del año se encuentran *“Equipamiento médico”* y *“Equipos y Aparatos Eléctricos”*. Por otro lado, el rubro que mostró la menor disminución fue *“Maquinaria Agrícola”*.

Evolución de la producción por provincia. (Var. interanual – 1º Trim. 2016)

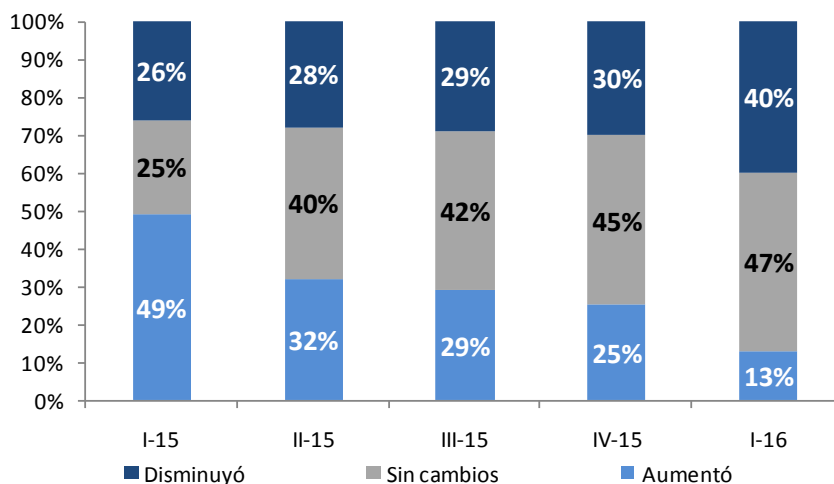


Fuente: Departamento de Estudios Económicos de ADIMRA en base a relevamientos propios.

Empleo

En línea con el comportamiento de la actividad metalúrgica, **el nivel de empleo se redujo en el primer trimestre -2,5% frente al mismo período del año anterior**. En relación a fin de diciembre de 2015, el 40% de los empresarios indicó que redujo su plantilla de personal, mientras que sólo el 13% vio aumentada la cantidad de empleados ocupados.

Evolución trimestral de la cantidad de ocupados (por % de empresa)



Fuente: Departamento de Estudios Económicos de ADIMRA en base a relevamientos propios.

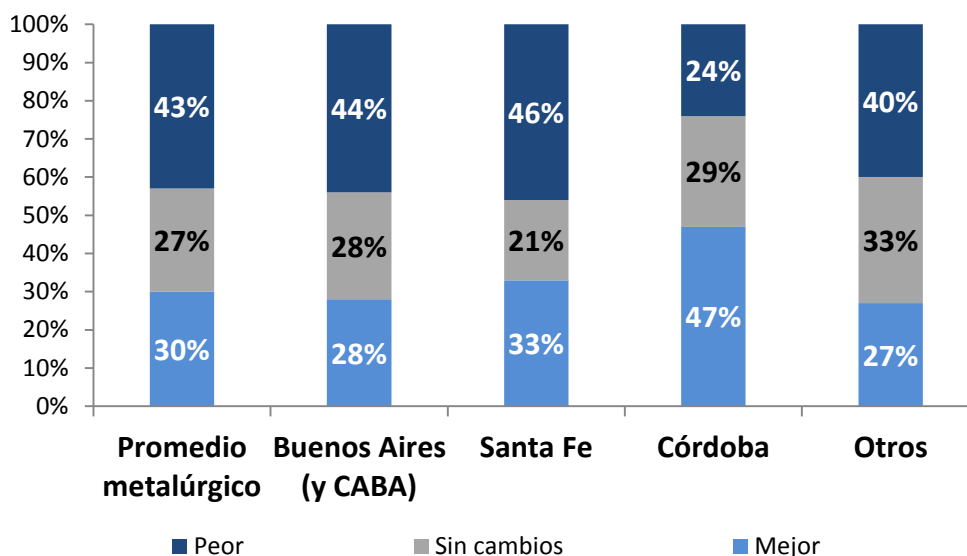
Además, se advierte un fuerte incremento del porcentaje de empresarios que afirmaron haber reducido la cantidad de horas extras, acentuando la tendencia iniciada en los últimos meses.

Expectativas de producción y empleo

En relación a las expectativas de producción para el trimestre móvil abril-junio, prevalece la idea de una futura disminución en el nivel de actividad. **Más del 40% de los empresarios del sector indicaron que prevén una caída en su producción, mientras que un 30% espera una mejora en los próximos meses**. En relación a los meses anteriores, aumentó el porcentaje de empresarios que espera que no haya demasiados cambios en el corto plazo, a la vez que se mantuvo constante el acotado número de empresas que considera que la actividad crecerá en los próximos tres meses.

Por otro lado, **se advierte una importante heterogeneidad en las expectativas en relación a las diferentes regiones**. Córdoba se muestra como la región más optimista, alcanzando cerca del 50% de percepción positiva en torno a los próximos meses. **Santa Fe disminuyó su expectativa positiva de cara al futuro de corto plazo** (de 47 a 33%), y aumentó fuertemente la expectativa negativa (de 29 a 46%). Por último, **Buenos Aires es la única que redujo su expectativa negativa** (de 59 a 44%), aunque se mantiene en un nivel similar al de Santa Fe.

Expectativas de producción provinciales (por % de empresa)

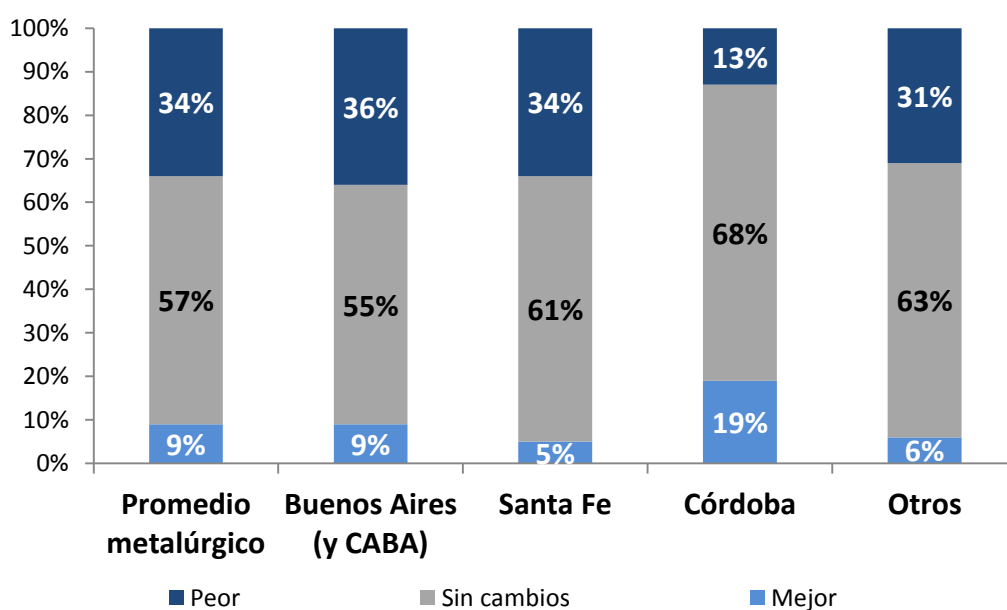


Fuente: Departamento de Estudios Económicos de ADIMRA en base a relevamientos propios.

En relación a las distintas actividades del sector, el cuadro de expectativas general evidencia un **perfil heterogéneo**. Se destaca por su perspectiva de mayor crecimiento el rubro “*Bienes de capital*”, mientras que en los rubros “*Productos de metal*” y “*Equipos y aparatos eléctricos*” prevalece una expectativa de menor desempeño.

Considerando las **expectativas de empleo**, más de la mitad de los empresarios prevé que no habrá cambios sustanciales en los próximos tres meses, mientras que alrededor de un tercio de los mismos indicó que espera una caída en la plantilla de personal de su empresa en el corto plazo.

Expectativas de empleo provinciales (por % de empresa)

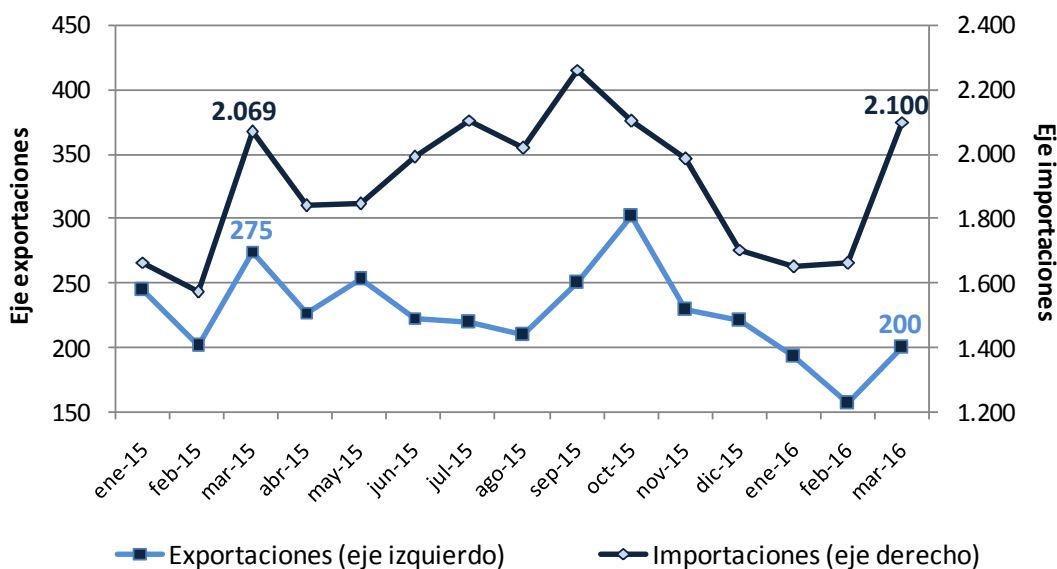


Fuente: Departamento de Estudios Económicos de ADIMRA en base a relevamientos propios.

Comercio exterior

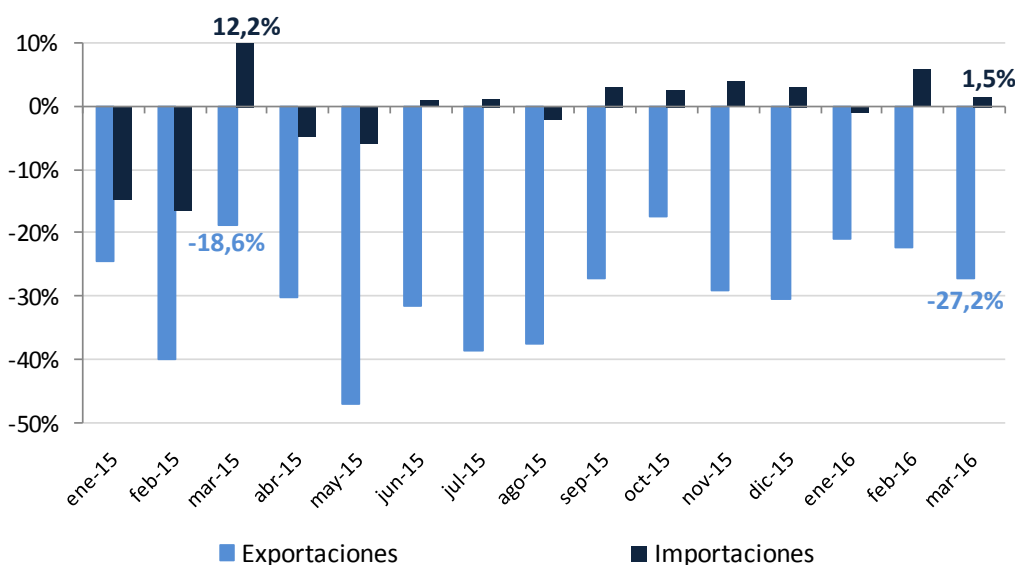
En el plano externo, **continúa verificándose una reducción en el volumen de comercio**, ya que en el primer trimestre de 2016 **las exportaciones metalúrgicas** (u\$s 550 millones) **disminuyeron -23,7% interanual**, mientras que **las importaciones** (u\$s 5.416 millones) **aumentaron 2,0%**. De esta forma, el sector acumula en el año un **déficit comercial de u\$s 4.865 millones**, un 6,1% más alto que en el mismo período de 2015.

Evolución del comercio exterior
Industria metalúrgica
(En millones de dólares)



Fuente: Departamento de Estudios Económicos de ADIMRA en base a INDEC.

Variaciones porcentuales interanuales



Fuente: Departamento de Estudios Económicos de ADIMRA en base a INDEC.



ADIMRA

ASOCIACIÓN DE INDUSTRIALES METALÚRGICOS
DE LA REPÚBLICA ARGENTINA

ESTUDIOS ECONÓMICOS

ECONOMISTAS:

Lic. Carolina Carregal
ccarregal@adimra.org.ar

Lic. Juan Martín Buccafusca
jbuccafusca@adimra.org.ar